

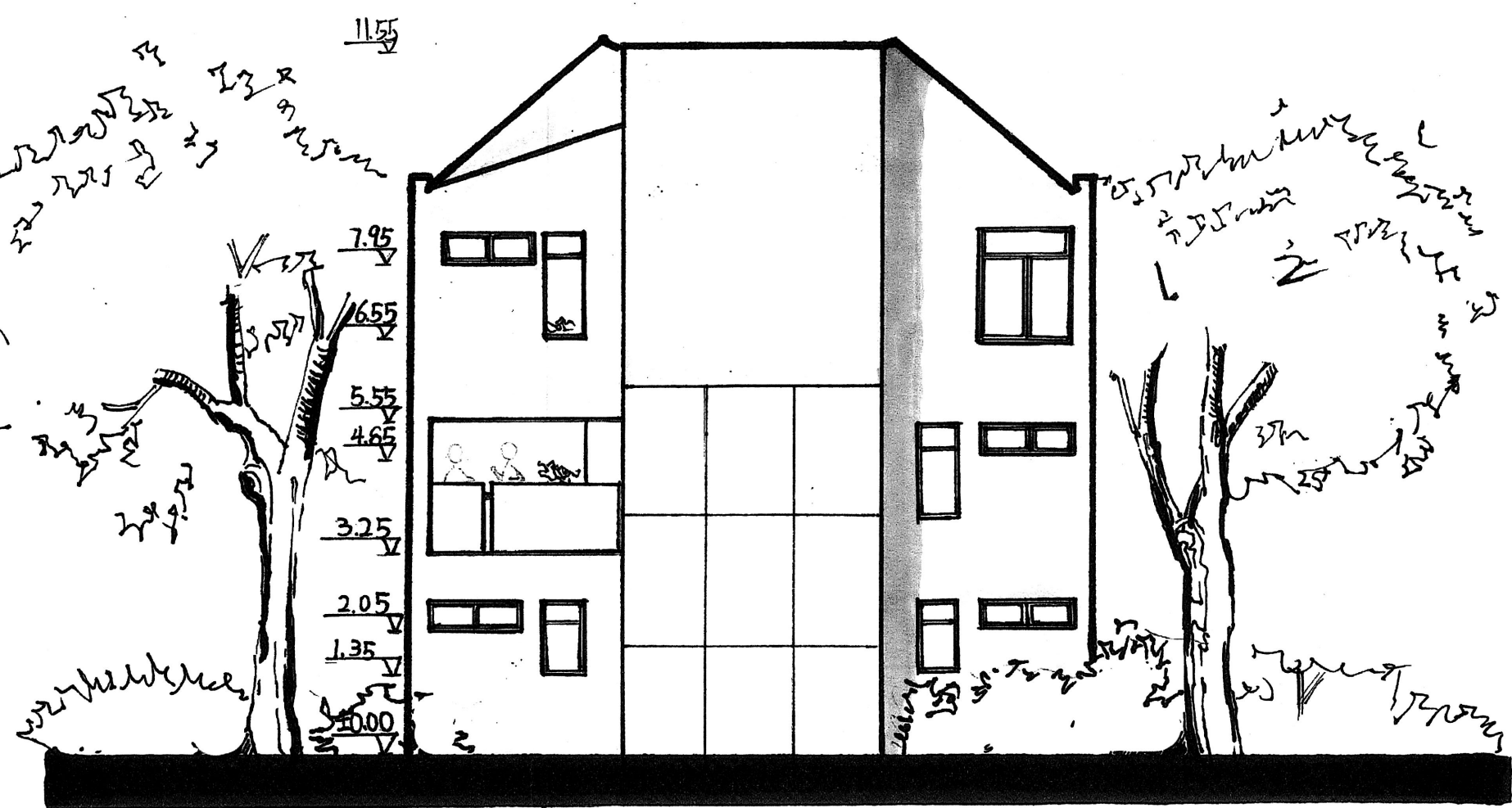
# 曹杨一村四户宅设计

## ——凸舍 (一)

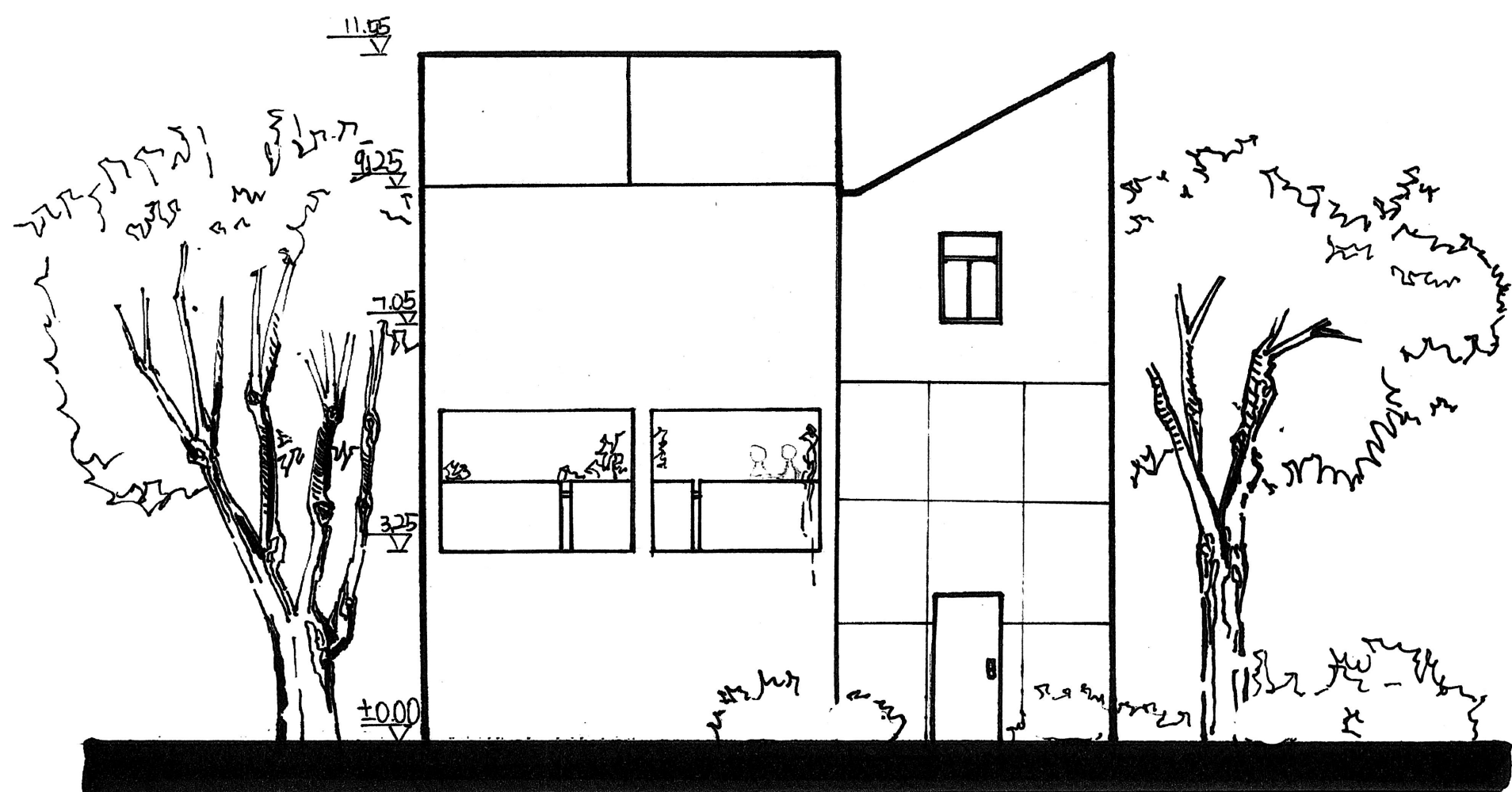
梁馨 2053246

指导老师: 余中奇

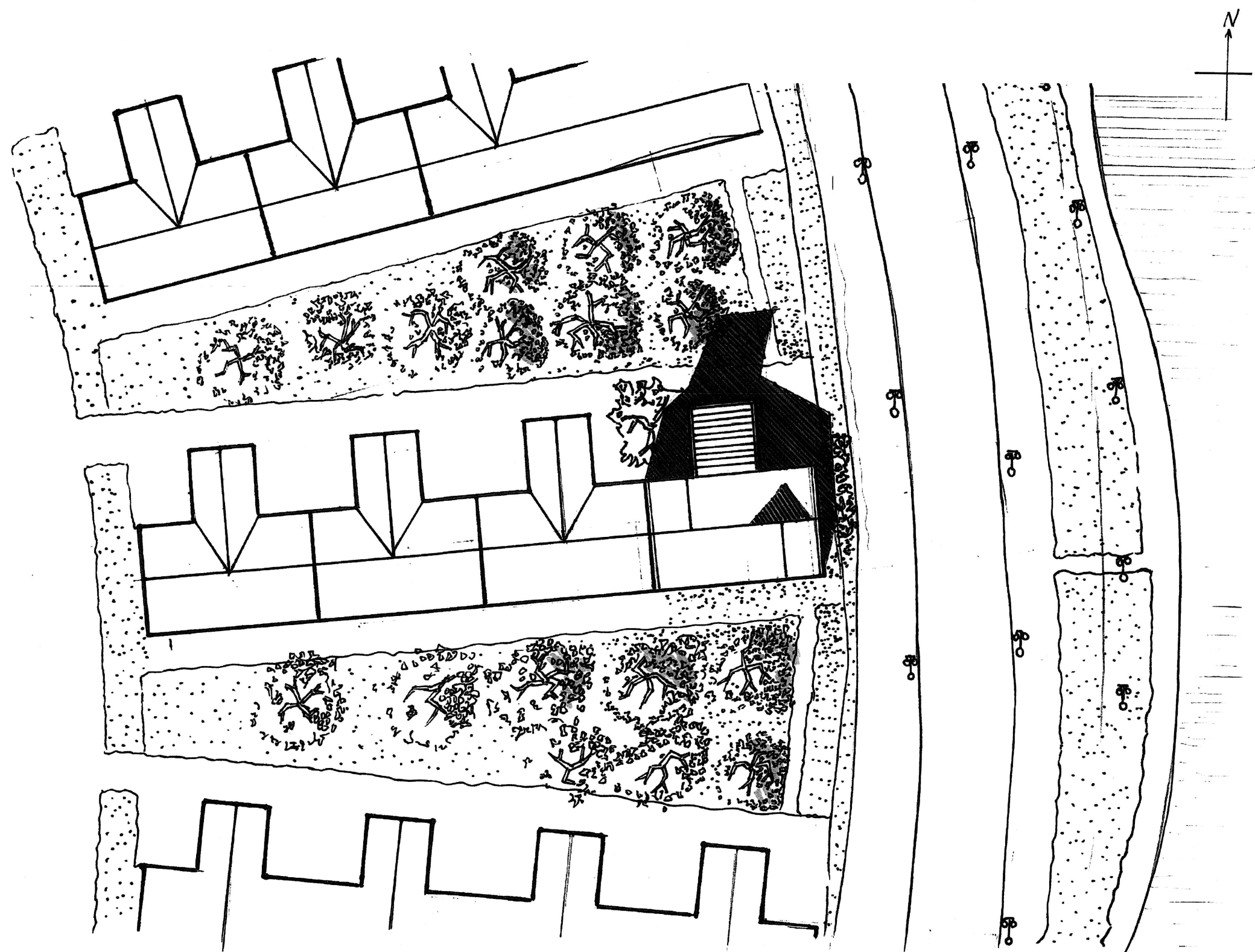
87



北立面图 1:100

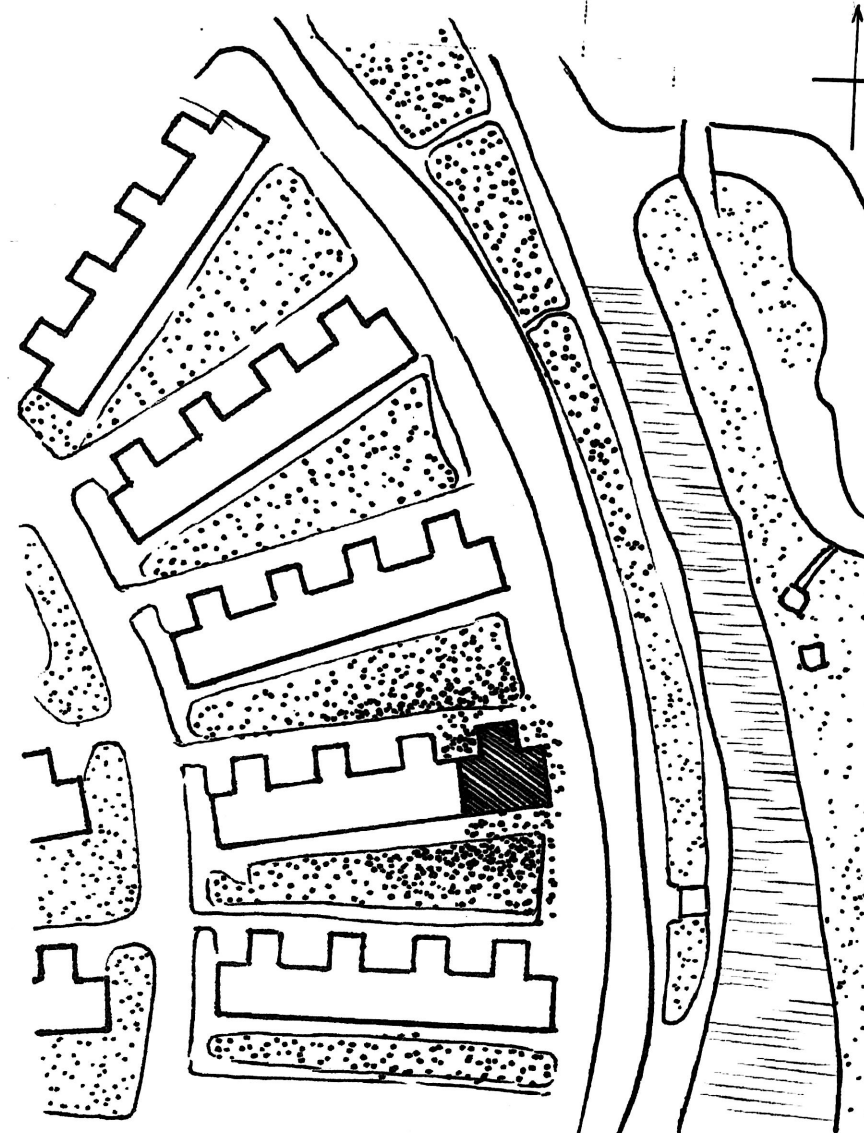


东立面图 1:100



总平面图 1:300

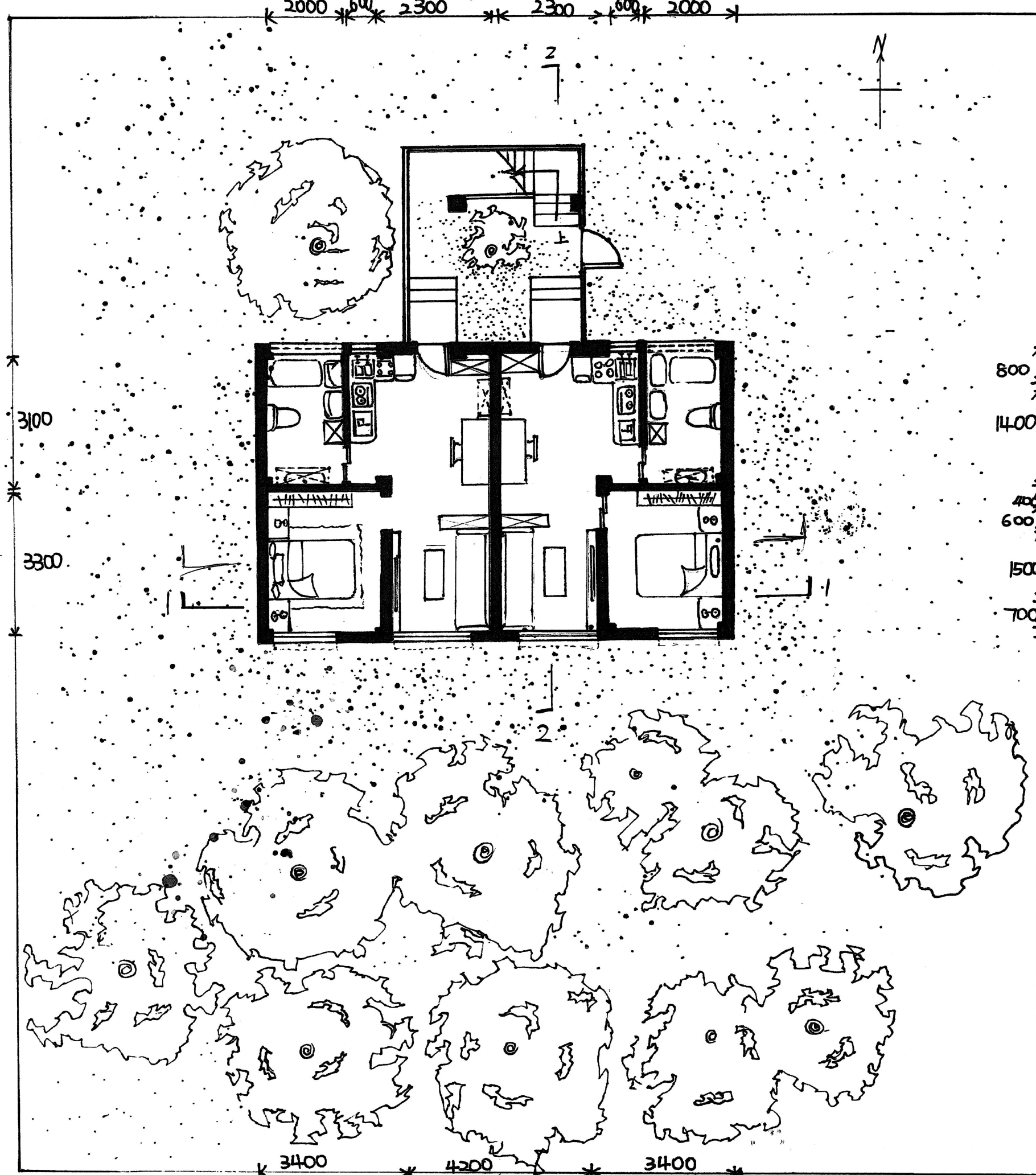
设计说明:  
 本住宅基地位于曹杨一村, 建筑面积 3036 平方米, 含两户套内面积约 38 平方米的小户型, 单身公寓, 一户 58 平方米, 一户 80 平方米的中户型。选址时考虑到南向日照, 上海亚热带季风气候, 及常有东南季风 (根据上海风玫瑰图), 住宅试图解决两个问题: 一个是自然气候与居民体感的交流, 另一个是四季居民之间的相互沟通。通过附加的玻璃顶, 创造温度调控的中心: 夏季利用遮阳百叶遮挡阳光, 此外玻璃顶部设有可开启推拉窗扇, 冬季利用烟囱效应拔出庭院热空气, 冬季将百叶拉起, 充分利用太阳能。



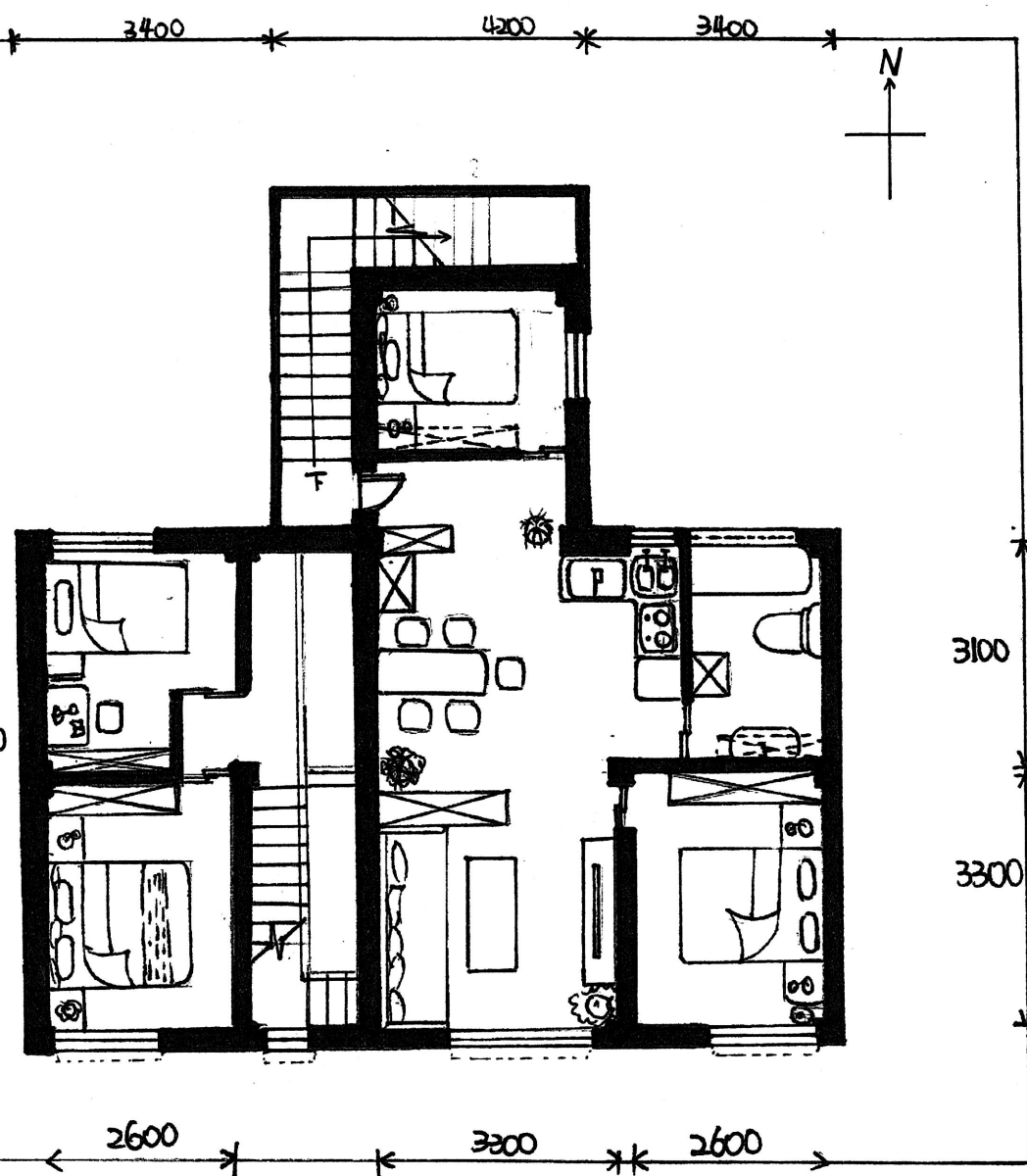
区位图 1:1000



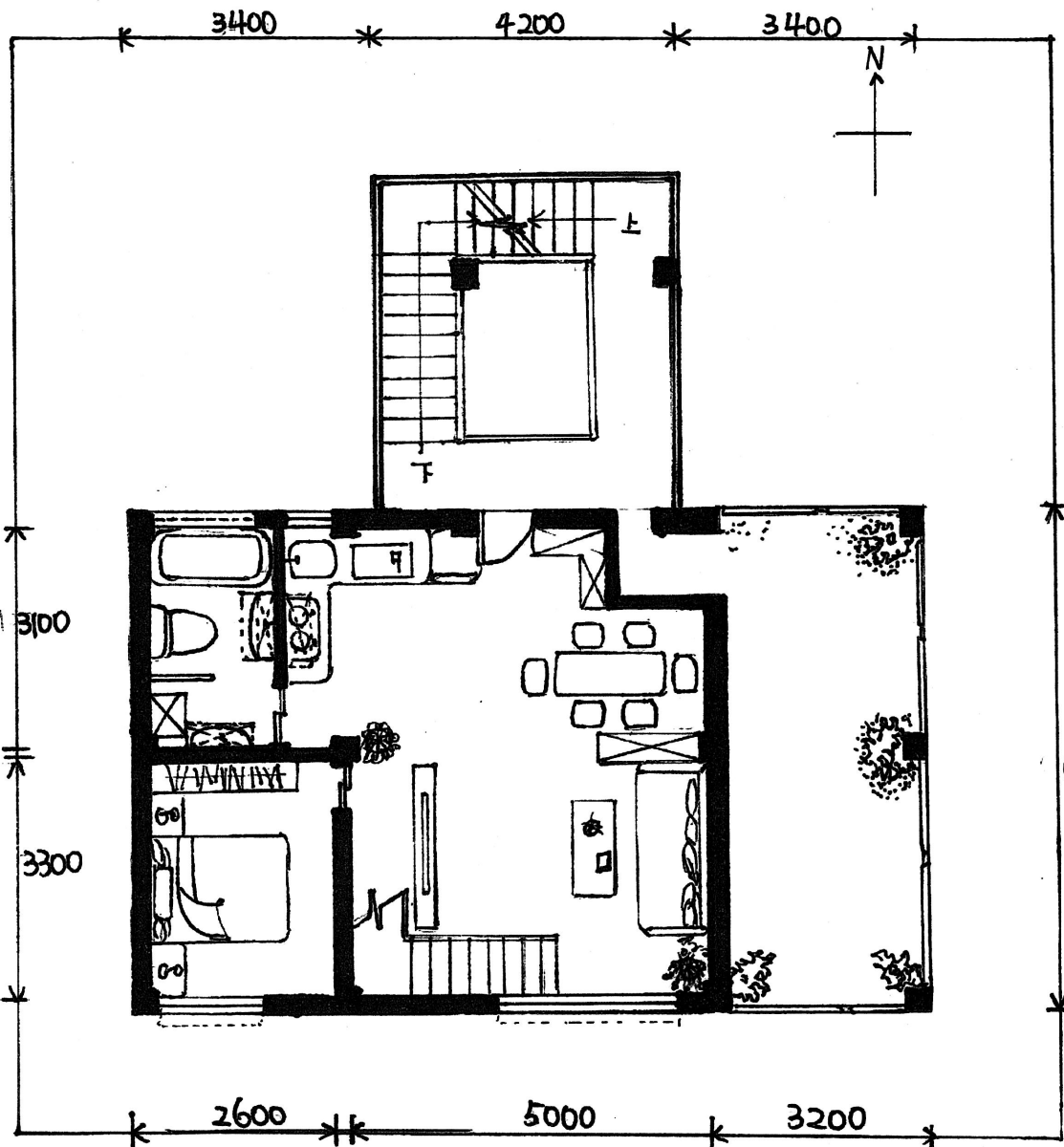
南立面图 1:100



一层平面图 1:100



三层平面图 1:100

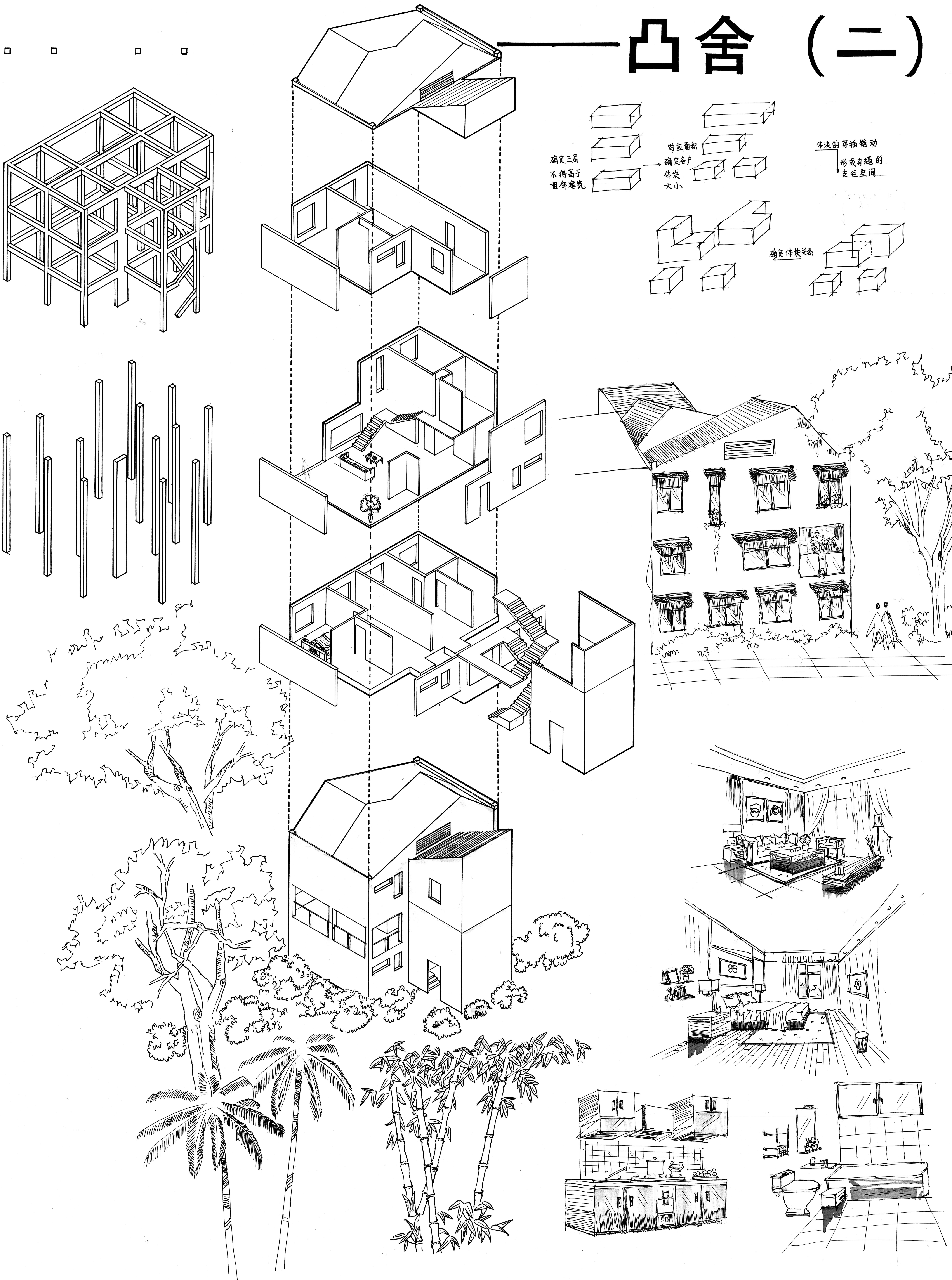


二层平面图 1:100



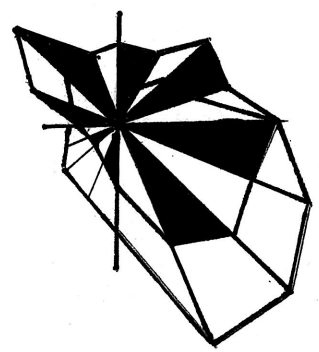
# 曹杨一村四户宅设计

## 凸舍 (二)

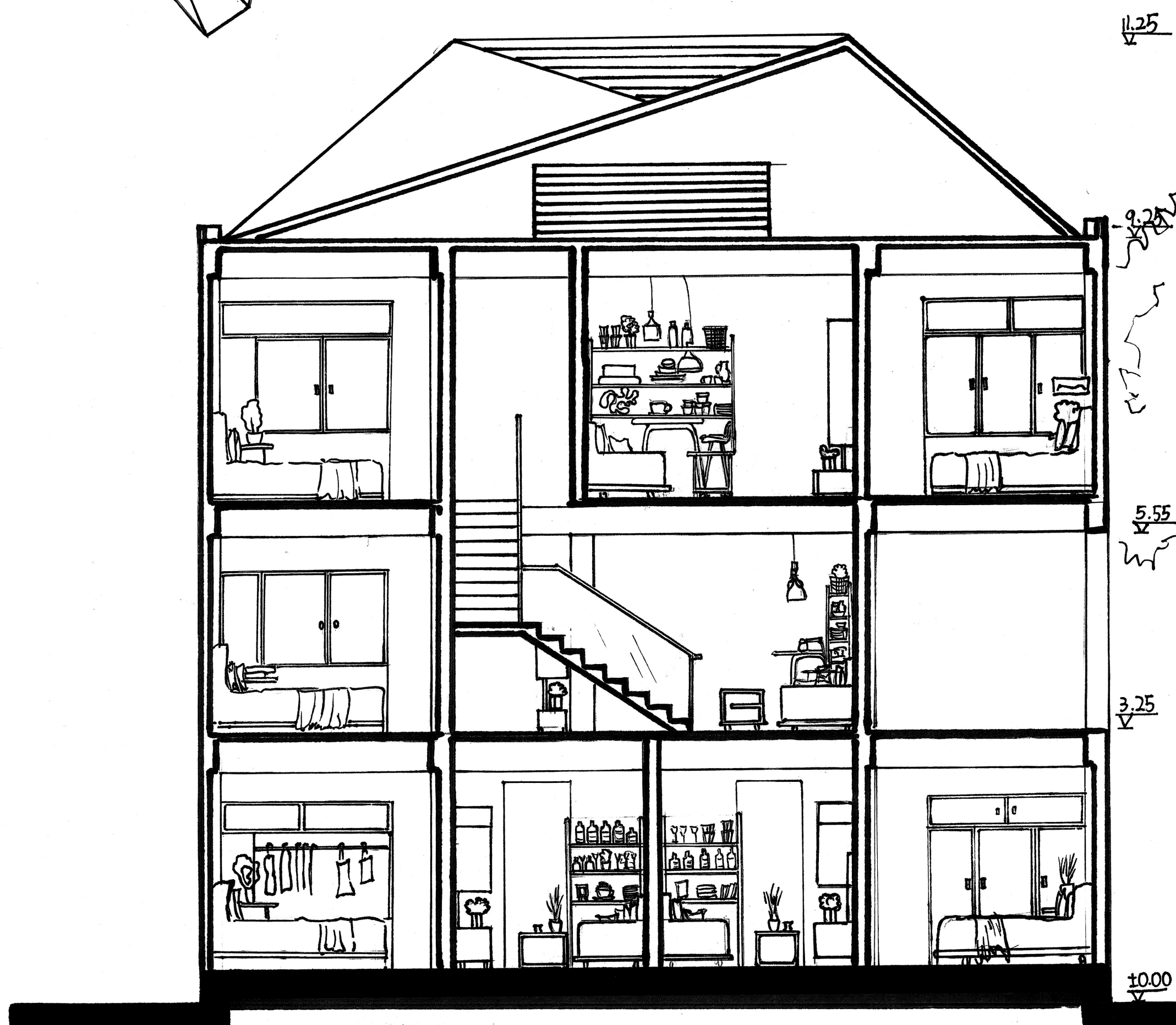




# 曹杨一村四户宅设计



## 凸舍 (三)

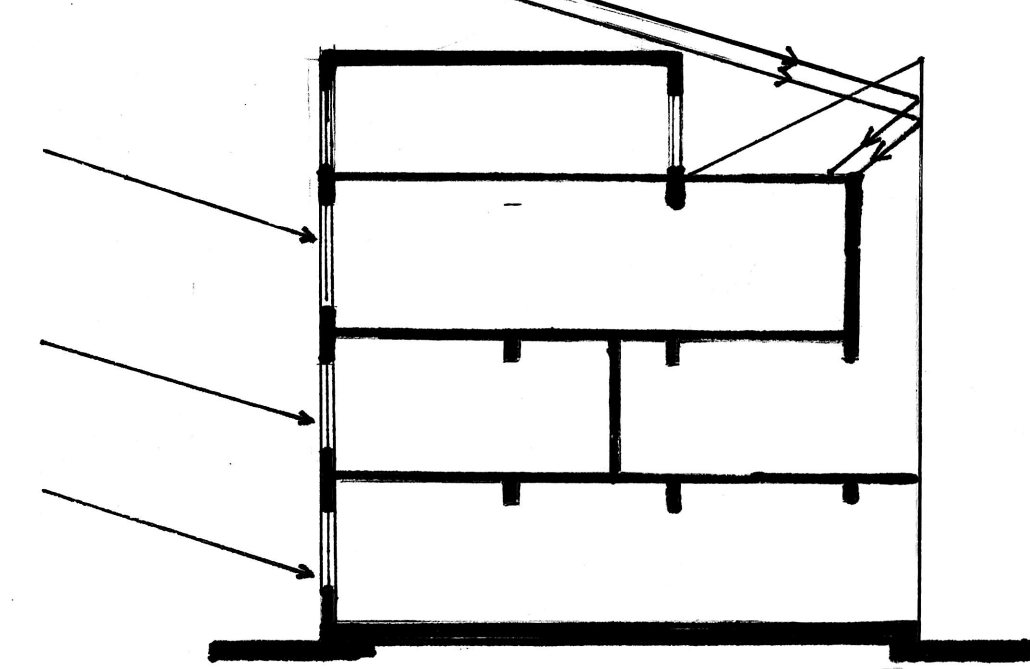


1-1 剖面图 1:50

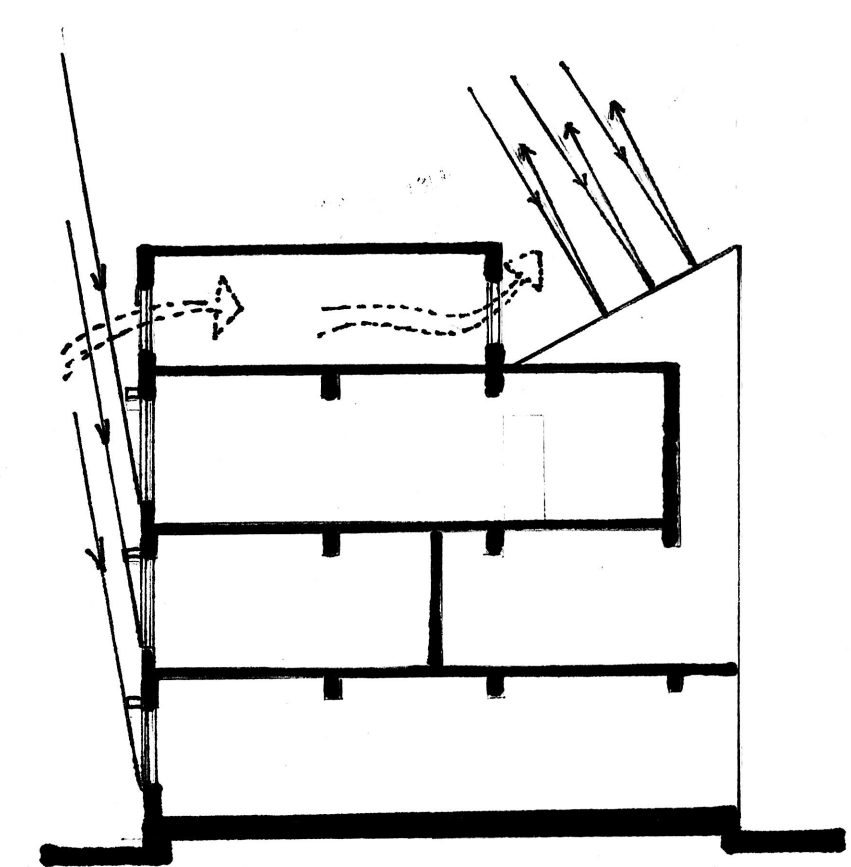


冬季南向房间与楼道间顶部的玻璃窗可充分吸收太阳辐射热量 为住宅提供一定热量此时遮阳百叶拉起

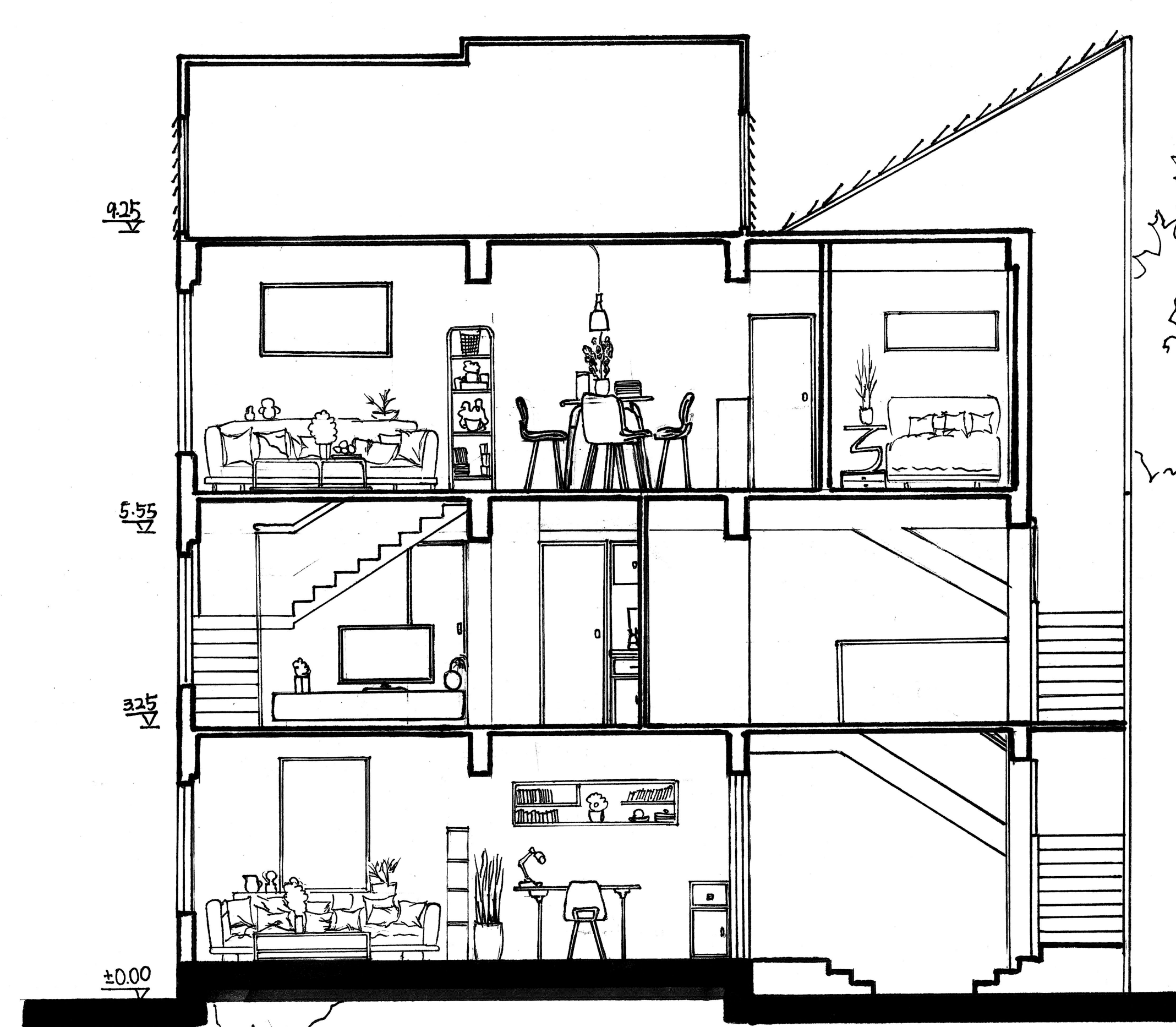
夏季楼道间顶部的百叶是开放的可遮挡阳光双坡屋顶处的百叶在夜间和白天的某些时刻是开启的以带走空气间层中受热的空气避免室内温度过高



冬季利用阳光示意图



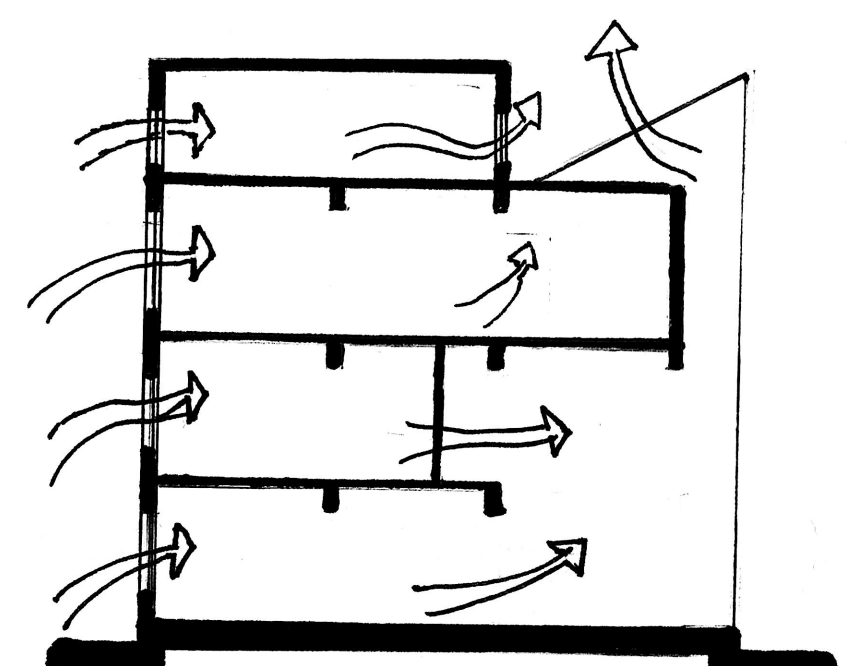
夏季遮阳示意图



2-2 剖面图 1:50



夏季白天楼梯道顶部的窗户是开启的利用通风带走其中的热量夜间开启楼梯道顶部的百叶利用热压效应促进住宅通风以冷却建筑构件改善室内白天的热环境



通风示意图

